



Tagungen all Inclusive

Individuell in großem Resort mit Events und ohne Nebenkosten eurostrand.de



Sitki Kosemen. Retrace: Memory and Scenery

📅 14. Oktober 2017 👤 Anja Hoenen

Erinnerungen in einer jüdischen Oberschule in Istanbul



Sitki Kösemen | Untitled, from the series "Memory and Scenery", 2012, C-print, 140 x 105 cm

Die Galerie BERLINARTPROJECTS eröffnet die Herbstsaison mit der Ausstellung **Retrace: Memory and Scenery** (Zurückverfolgen: Erinnerung und Landschaft), einer Einzelausstellung mit Werken des bekannten türkischen Fotografen Sitki Kosemen. Die Ausstellung lädt jeden Besucher ein, sich seinen eigenen Weg durch die Aufnahmen zu bahnen. Wie ein Gehweg, der persönliche Landschaften und Erinnerungen reflektiert.

Leere Räume, Zeitungscollagen an den Wänden, Spuren von menschlichen Figuren oder Scheinhorizonte mit Markierungen und Aufdrucken bilden die Szenerie mit einem Sinn fürs Déjà Vu und setzen so den Rahmen der Ausstellung. Es besteht kaum die Möglichkeit, dass wir bereits vorher an genau diesem Ort gewesen sind, der ehemaligen jüdischen Oberschule in Ortakoy, Istanbul. Die von Sitki Kosemen gezeigten Sequenzen vermitteln den Eindruck von Erinnerung. Er erinnert an Elemente unseres kollektiven Gedächtnisses und spielt mit unseren vorgeprägten Bildern von Natur und Raum, Landschaften, als kulturelle Produktionen.

Letzte Beiträge

[Leica auf der Oldtimermesse Classic Expo in Salzburg](#)

[fotoespresso 05/2017 ist da!](#)

[#städte_erleben. Instagram-Fotos analog](#)

[Wunsch & Wirklichkeit. Der Einfluss der Fotografie auf das Porträt](#)

[Rezension: Monika Andrae. Die sieben Todsünden der Fotografie](#)

Kategorien

[Aktuelles aus der Community](#)

[Aktuelles aus der Foto- und Imagingbranche](#)

[Ausstellungen: Die Terminübersicht](#)

[Die Kolumne](#)

[Events](#)

[Film-Technik](#)

[Foto-Technik](#)

[Foto-Zubehör](#)

[Für Seminaranbieter](#)

[Grosse Fotografen](#)

[Grundlagen](#)

[Literatur und Rezensionen](#)

[Messien](#)

[Mitglieder-Artikel und Snippets](#)

[Reisen und Reiseberichte](#)

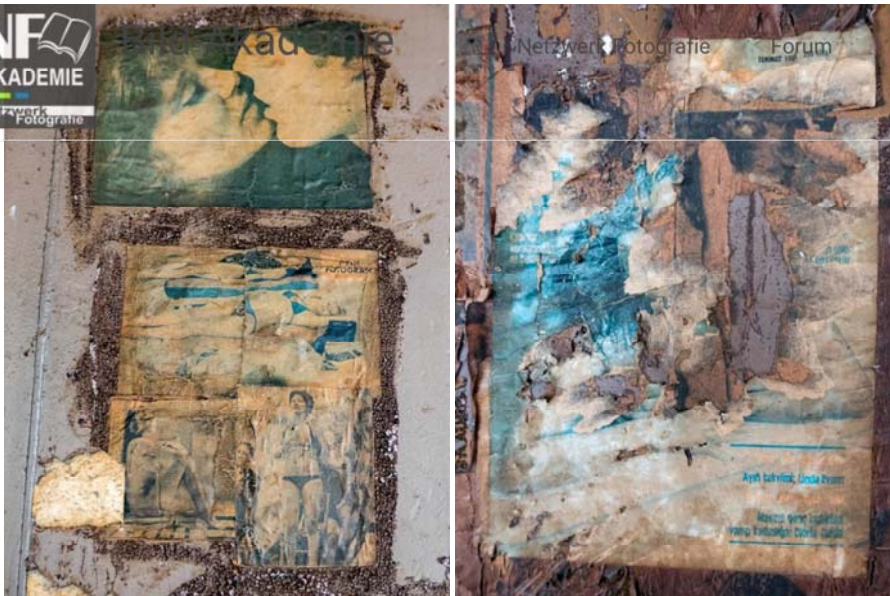
[Software](#)

[TV-Tipps](#)

[Unsere Referenten](#)

[Webinare](#)

[Workshops](#)



Sitki Kösemen | Untitled, from the series "Memory and Scenery", 2017, C-print, 105 x 140 cm

“Eines unserer tiefsten Bedürfnisse ist die Wahrnehmung des Identitätsgefühls und Zugehörigkeitssinns. Ein gemeinsamer Nenner hierbei ist die menschliche Verbundenheit zur Landschaft und auch, wie wir Identität in einem Ort oder einem Raum darstellen. Landschaft ist also nicht einfach das, was wir sehen, sondern eine Art zu sehen“. Diese Worte von Sitki Kösemen beschreiben seinen fotografischen Ansatz und erinnern an seinen Eindruck aus dem Jahr 2012, als er zum ersten Mal die verlassene Schule entdeckte.

Die Zeitungsausschnitte, die die Räume des Jungenschlafsals bedeckten und sich auf die typische Sonntagszeitungsbeilage der 1970–1980 und ihrer berühmten Pin-up-Figuren beziehen, versetzten den Fotografen plötzlich wieder in die eigenen Schuljahre zurück. “Proust’s Madeleine” oder die Aktivierung des Erinnerns an Eindrücke werden durch eine subtile Zusammenstellung von eigenen Erinnerungen, Vorkenntnissen und visuellen Stücken, die auf dem Weg oder auf der Stelle gesammelt wurden, geschaffen. Dieses Phänomen schafft neue Visionen, die das Erinnern verankern und als Verstärkung der Identität agieren.

Sitki Kösemen | Untitled, from the series "Memory and Scenery", 2017, C-print, 105 x 140 cm

Was definiert uns, wenn nicht Orte, an denen wir vorbeigehen, in denen wir uns weiterentwickeln oder wachsen? Die Begriffe Zuhause, Zugehörigkeit und Identität wurden in den letzten Jahrzehnten überspannt oder zumindest neu definiert. Nicht nur das extreme städtische Wachstum, schnelle Bewegung, Migration, das World Wide Web und Informationszeitalter, sondern auch globale Konflikte und totalitäre Regierungen machen sich Gebiete zu Nutze. Sie verwandeln und gestalten unsere Umgebungskonzepte und die Bedeutung von Orten. Eine Landschaft, die massiv und unveränderbar erscheint, könnte ihre Grenzen und Zerbrechlichkeit offenbaren, wenn sie einen Zufluchtsort darstellt.

Durch die verbleibenden Spuren und sein eigenes fragmentiertes Gedächtnis untersucht der Fotograf genau das Phänomen der Erinnerung und des Zugehörigkeitsgefühls, das in einem bestimmten Raum aktiviert wird, als Teil der individuellen und kollektiven Konstruktion von Identität. Mit diesen Anliegen vertraut, setzt der Künstler in den Mittelpunkt seiner Untersuchung die menschliche Figur in einen bestimmten geopolitischen Kontext. Im Jahr 2014 brachte seine Serie *Invisible* (Unsichtbar) die Wahrnehmung und den Stand von Frauen in der türkischen Gesellschaft zum Vorschein. Hier gelingt es mit der Ausstellung *Retrace: Memory and Scenery* (Zurückverfolgen: Erinnerung und Landschaft) eine einzigartige, verhangene und poetische Atmosphäre zu übertragen, die zwischen seiner Vision und unserer gemeinsamen Kulturgeschichte balanciert. Sitki Kösemen stellt den Besucher ins Zentrum der in der Ausstellung



Sitki Kosemen

Sitki Kosemen (1955) ist ein türkischer Fotograf und Architekt. Er lebt und arbeitet in Istanbul und studierte Architektur an der Technischen Universität des Nahen Ostens. Sitki Kosemen stellt seine Fotografie und Video-Arbeiten seit 1977 in internationalen Galerien und Institutionen aus. Sein Interesse konzentriert sich auf das Menschsein und die individuelle Konstruktion von Identität in einem bestimmten Raumkontext; beispielhaft erwähnt die Serien *Sultan's Hammam* (1995), *Architect Sinan's Hammam* (2011) und *Invisible* (Unsichtbar), (2014), die sich speziell auf die Rolle der Frau in der türkischen Gesellschaft konzentrieren, oder *Memory and Scenery* (Erinnerung und Landschaft) (2012-2017).

Seine Arbeit wurde in der Türkei und Istanbul in Orten wie der Sanatorium Gallery, Kuad Gallery, Galerist, Istanbul Modern, Siyah Beyaz Galerie, Istanbul Art8 Contemporary Art Center und dem Französisch Kulturinstitut ausgestellt. Er ist auch in Europa vertreten, unter anderem im Rivington Place Autograph APB und der Saatchi Gallery in London, im Louisiana Museum in Kopenhagen, der Leica Gallery in Solms oder Foto Europa in Regio Emilia, Italien.

Besucherinformationen**BERLINARTPROJECTS**

Potsdamer Str. 61, D-10785 Berlin

Tel +49 (0)30 24087606

Ausstellungsdauer: bis 15. Dezember 2017Öffnungszeiten: Mo bis Fr 10-18 Uhr

Bilder und Texte mit freundlicher Genehmigung von [BERLINARTPROJECTS](#).

Unsere chronologische Übersicht aktueller Fotoausstellungen im deutschsprachigen Raum.

[Über](#) [Letzte Artikel](#)

**Anja Hoenen**Marketing und Pressearbeit bei [Netzwerk Fotografie](#)

Anja betreut das Netzwerk Fotografie redaktionell und als Leiterin der Marketing- und Presseabteilung.

[Events](#) [Fotoausstellung, Sitki Kosemen](#)

[← Werner Mantz. Architekturen und Menschen](#)

[Alfons Eggert. Kombinatorische Fotografie →](#)

Wichtige Links

[Datenschutz](#)
[Nutzungsbedingungen](#)
[Impressum](#)
[Support](#)
[Kontakt](#)

Über uns

[Netzwerk Fotografie](#)

Follow Us